

# Formatives Assessment an der Hardtschule

---

Bedingungen, Instrumente, Praxisbeispiele



# Lernen an der Hardtschule



## Gemeinschaftsschule:

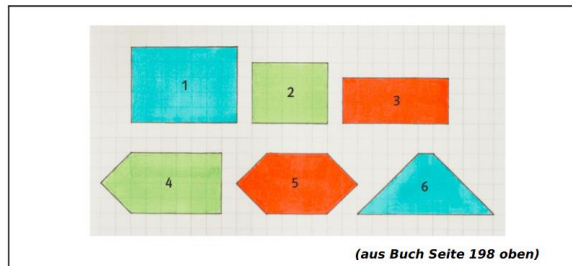
- Asynchrones Arbeiten in M, D, E: Jeder lernt in seinem Tempo
  - Jeder S. steht an einer anderen Stelle
  - ind. Feedback notwendig, ermöglicht es aber auch erst
- Differenzierte Lernlandschaft – 3 Niveaus (GME) + Inklusion (A,B,C)
  - Das Feedback des Lernbegleiters muss an den Schüler angepasst sein
- Keine Noten: Andere Form des Feedbacks notwendig
  - Das Feedback hat zuerst subjektive Bezugsnorm
  - Das Feedback ist individuell und konstruktiv

# Formatives Assessment - Instrumente in der Praxis

**Lernjob:**

- adaptive Unterstützung
- Feedback Lernfortschritt

Mathematik, Messen, LFS 1 Umfang und Flächeninhalt,	
<b>Thema:</b> Flächeninhalt <b>Ziel:</b> Ich kann den Flächeninhalt und Umfang von Rechtecken und Quadraten berechnen, Flächenmaße verwenden und in benachbarte Einheiten umwandeln. <b>Benötigte Materialien:</b> Schnittpunkt 5 <b>Aufgabentyp:</b> Einzelarbeit <b>Niveau:</b> G M	
<b>Empfohlene Bearbeitungszeit:</b> 45min	<b>Druckdatum:</b> 26.06.2022



1) Große Figuren - kleine Figuren (10 min)

**?** Betrachte die Figuren im Infokasten (oben)!  
Welche Figur ist größer? Welche ist kleiner?

**Tipp!**

Ordne die Figuren der Größe nach:

Wie bist du vorgegangen?

2) Ergänze den Merksatz: (5 min)

Zwei \_\_\_\_\_ sind gleich  
\_\_\_\_\_ enthalten  
Man sagt dann: Die Figuren haben \_\_\_\_\_  
Flächeninhalt groß Käse  
**Tipp:** Hilfe findest du in \_\_\_\_\_

3) Übung (5 min)

Bearbeite im Buch Seite 198 A und B

Kontrolliere deine Ergebnisse (Buch S. 271)

4) Arbeitsblatt (15 min)

Drucke dir das Arbeitsblatt "Flächeninhalte" aus!

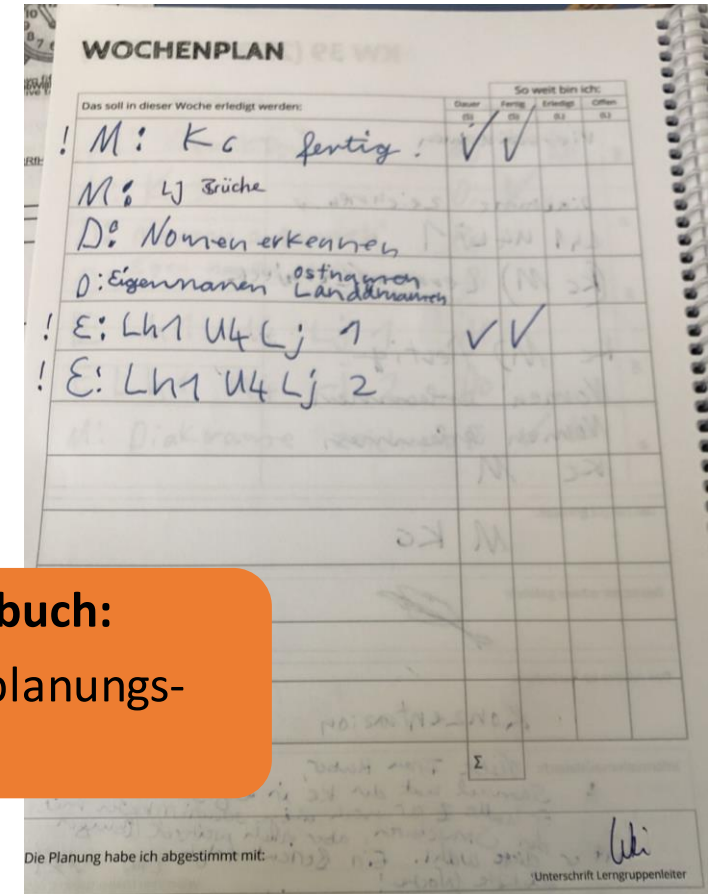
G-Niveau: Aufgabe 1 und 2  
M-Niveau: Aufgabe 2 und 3

5) Anwenden und Nachdenken (10 min)

Wähle aus!

★ S. 211, Nr. 11      ★ S. 211, Nr. 12      ★ S. 211, Nr. 13

Selbsteinschätzung	Einschätzung Lernbegleiter
++ + o -	++ + o -
Was fällt noch schwer:	Kommentar:
Unterschrift Erziehungsberechtigte	Unterschrift Lernbegleiter



**Lerntagebuch:**  
Wochenplanungs-  
gespräch

# Feedback unterstützt mich als Schüler ...

---



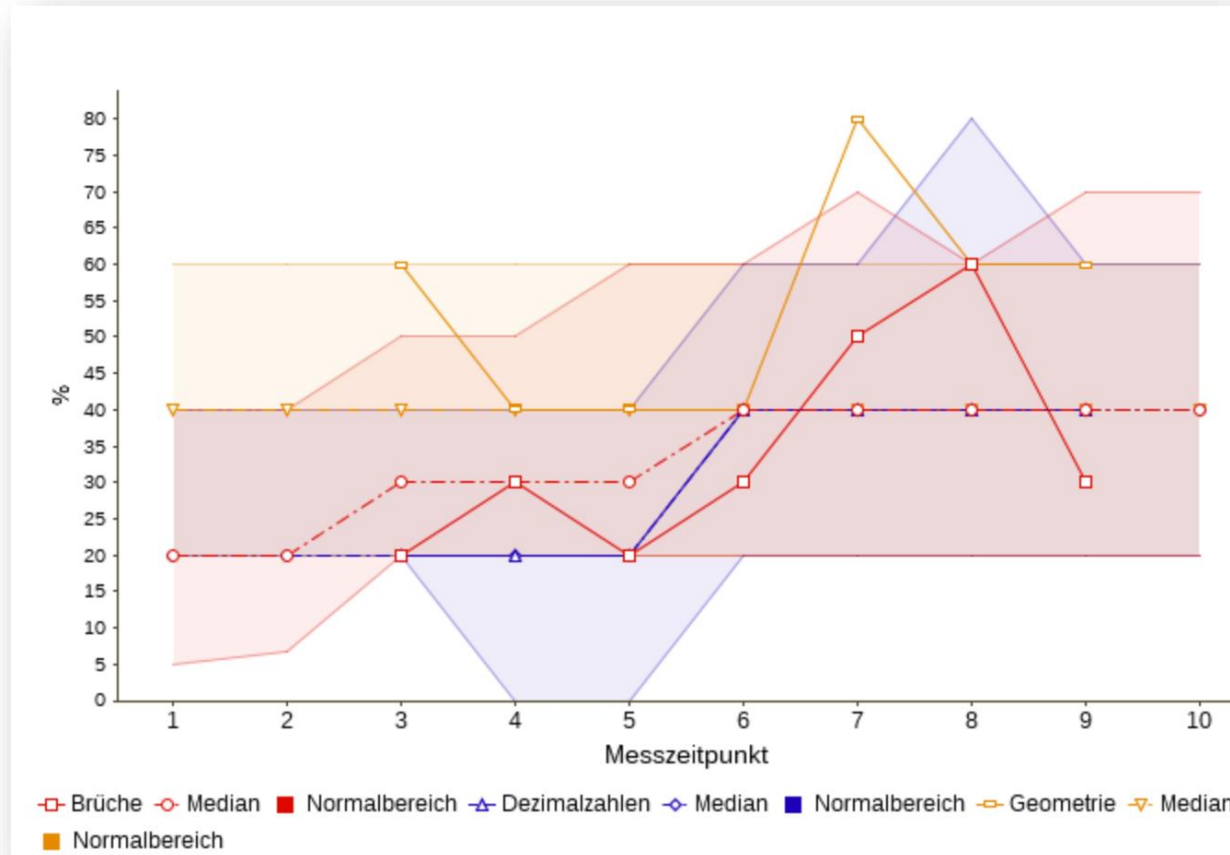
Quelle: <https://www.pexels.com/de-de/foto/frau-bunt-jung-ub-ung-5916172/>  
Tima Miroshnichenko

- Beim Ausschuchen der Route (Schwierigkeit, Geschwindigkeit, Lernstrategien)
- Beim Planen von Touretappen (Wochenplanung, Tagesplanung)
- Zeigt mir den Weg zurück zur Route („fehlerhafte“ bzw. fehlende Grundvorstellungen)
- Signalisiert mir, wenn ich von der Route abkomme (Intervention)
- Zeigt mir Möglichkeiten auf, wenn ich nicht weiterkomme (Input, Tipps)
- Zeigt mir, was ich schon alles geschafft habe

# Quop – digitales Tool

- Lernverlaufsdiagnostik (10 Test pro Schuljahr)
- Rückmeldung an Schüler und Lehrer
- Feedback mit außerschulischer Bezugsnorm

Screenshot aus quop



# Lernen an der Primarstufe

Deutsch 1.5

Name: \_\_\_\_\_ Klasse 1

Datum: \_\_\_\_\_ (3 Wochen)

Ich kann die Buchstaben U u, F f, H h, ie hören, lesen und schreiben.

Winterkälte

**U u** **F f** **H h** **ie**

DAS SOLL IN DIESER WOCHE ERLEDIGT WERDEN:

	DAUER (U)	TAG (D)	REP- TIC (D)	GES. (U)
<b>GRUNDSTEIN FÜR ALLE</b>				
Buchstabenheft <b>U u</b>	00			
Puzzle <b>U u</b>	0			
Jo-Jo <b>U u</b>	00			
Indianerwörter	0			
Fibel lesen S. 42/43	00			
AB S. 40/ 41	00			
Buchstabenheft <b>F f</b>	00			
Schreiben an der Tafel <b>F f</b>	0			
Puzzle <b>F f</b>	0			
Indianerwörter	0			
Jo-Jo <b>F f</b>	00			
klein	00			
Fibel lesen S. 44/ 45	00			
AB S. 42/43	000			
Buchstabenheft <b>H h</b>	00			
Jo-Jo <b>H h</b>	000			
klein	00			

	Fibel lesen S. 46	000		
	AB S. 44/45	00		
	Indianerwörter	0		
	klein	00		
	Indianerwörter	0		
<b>BLAU</b>	AB (1) kv 71: Lautunterscheidung	00		
	AB (2) kv 25: Lese-Malblatt	00		
<b>ROT</b>	AB (1) kv 73: Lesen üben	0		
	AB (2) kv 26: Lese-Malblatt	00		
<b>GELB</b>	AB (1) kv 73: Lesen üben	0		
	AB (2) kv 27: Lese-Malblatt	000		
<b>ZUSATZ</b>	Jojo-Aufgaben auf AB	00		
	LÜK	00		
	Ich kann schon lesen: Fibel S. 114/ 115	00		

Datum: \_\_\_\_\_ Unterschrift der Eltern: \_\_\_\_\_  
(Bitte erst unterschreiben, wenn ein Datum eingetragen ist!)

- Eine Öffnung im synchronisierten Unterricht ermöglicht formatives Feedback
- Beispiel: Lernplan