

John Fuchs (Oberschule im Park HB, LIS)

Carolin Richterling (LIS)

Einblick in die Praxis: Schul- und Unterrichtsentwicklung mit

LALE -Daten

am konkreten Beispiel einer Bremer Schule



LALE



Oberschule im Park, Bremen

- drei- bzw. vierzünftig
- Jg. 5-10
- ca. 400 SuS
- 46 LuL (plus Sozialpädagogen, Erzieher und Assistenzen)
- teilgebundener Ganzttag



Die Arbeit mit LALE in den Jahrgangsteams:

- Sorgen
- Maßnahmen
- Umsetzung

1. Teamebene

Abbildung 2: Deutsch-Leseverstehen - Mittlere Leistungswerte der Parallelklassen (BISTA-Punkte)

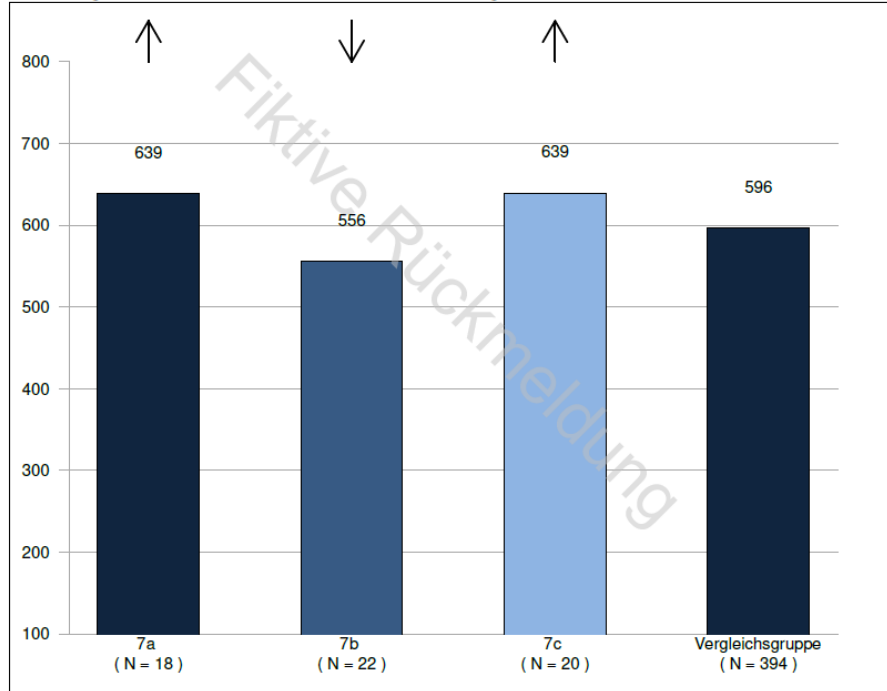
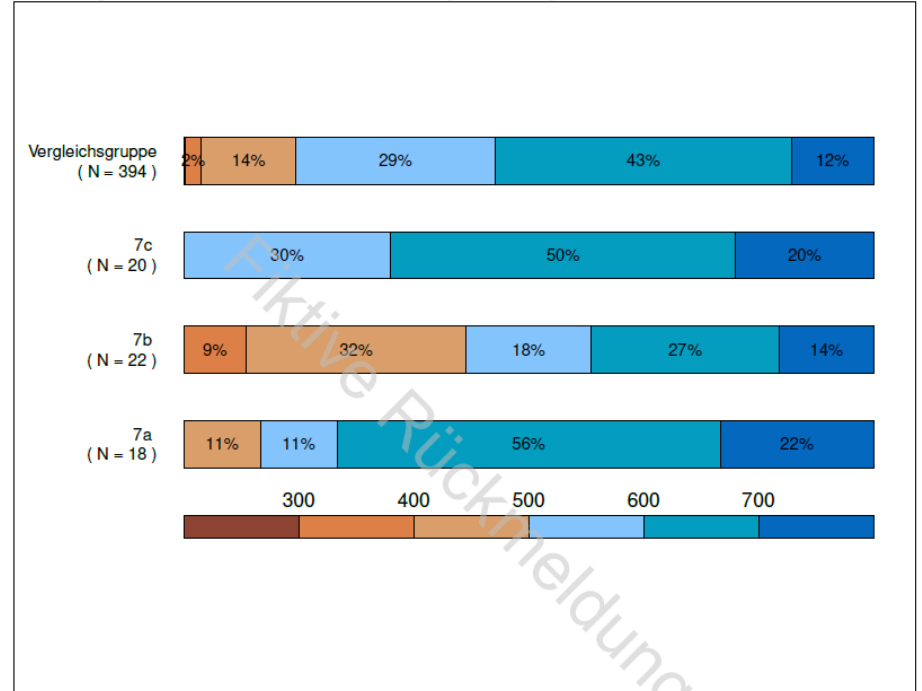
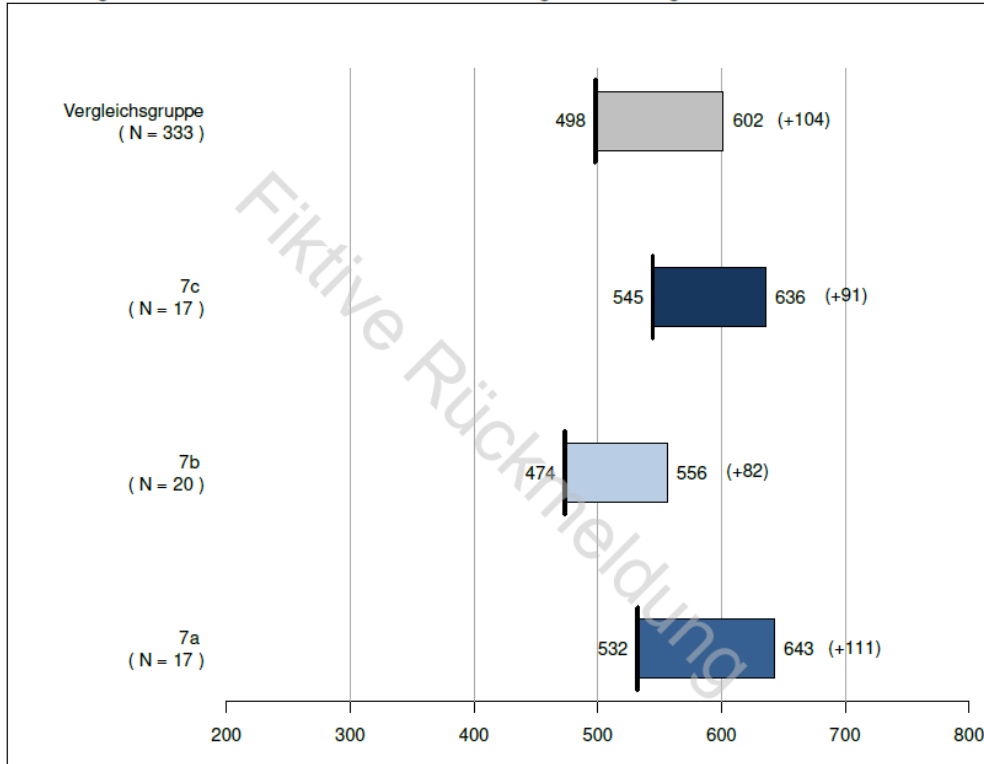


Abbildung 4.1: Deutsch-Leseverstehen - Leistungsverteilungen der Parallelklassen



1. Teamebene

Abbildung 7: Deutsch-Leseverstehen - Mittlere Leistungsentwicklungen der Parallelklassen



1. Teamebene

Abbildung 3: Deutsch-Leseverstehen - Individuelle Ergebnisse

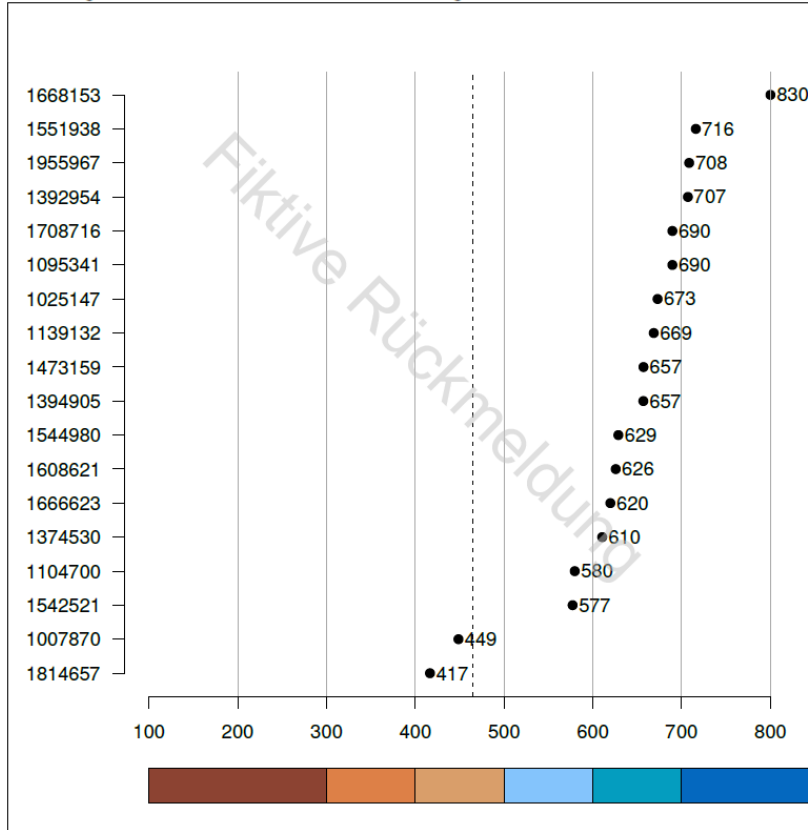
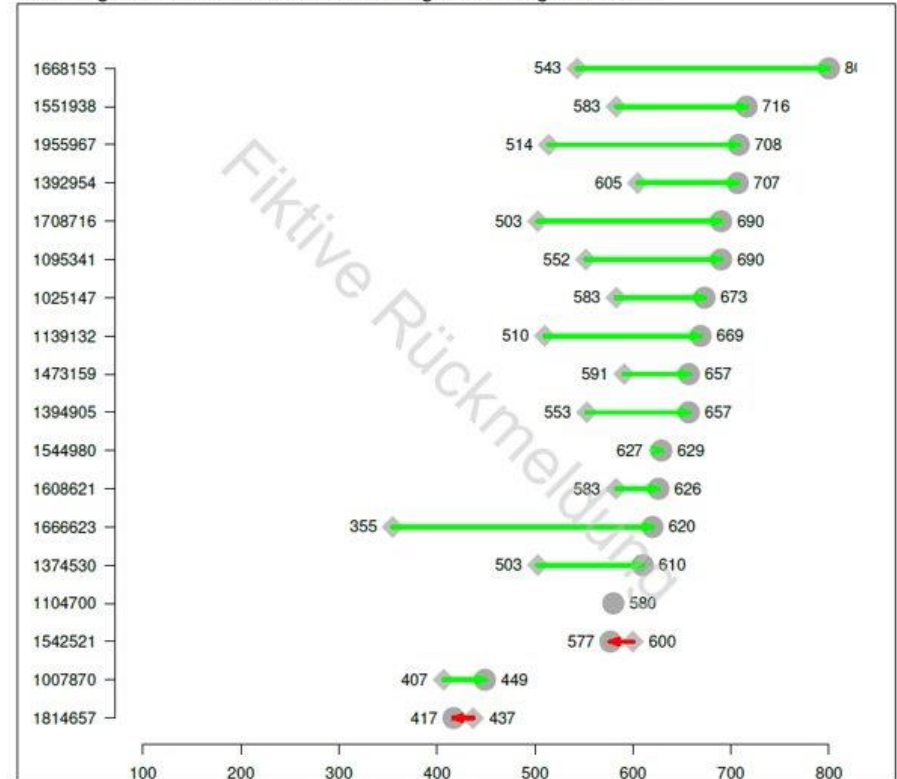


Abbildung 5: Deutsch-Leseverstehen - Leistungsentwicklungen individuell



1. Teamebene

Klärung im Team:

- > Leistungsniveau der Klasse
- > Sozialstruktur der Klasse
- > Klassenzusammensetzung
- > behandelte Stoff / Kompetenzen
- > Förderbedarfe

Evaluation der Fördermaßnahmen nach

LALE 5:

- > Doppelbesetzungen
- > verstärkter KL-Unterricht
- > Stundenaufstockung in D und M
- > Kompetenzgewinn bei starken bzw. schwachen SuS



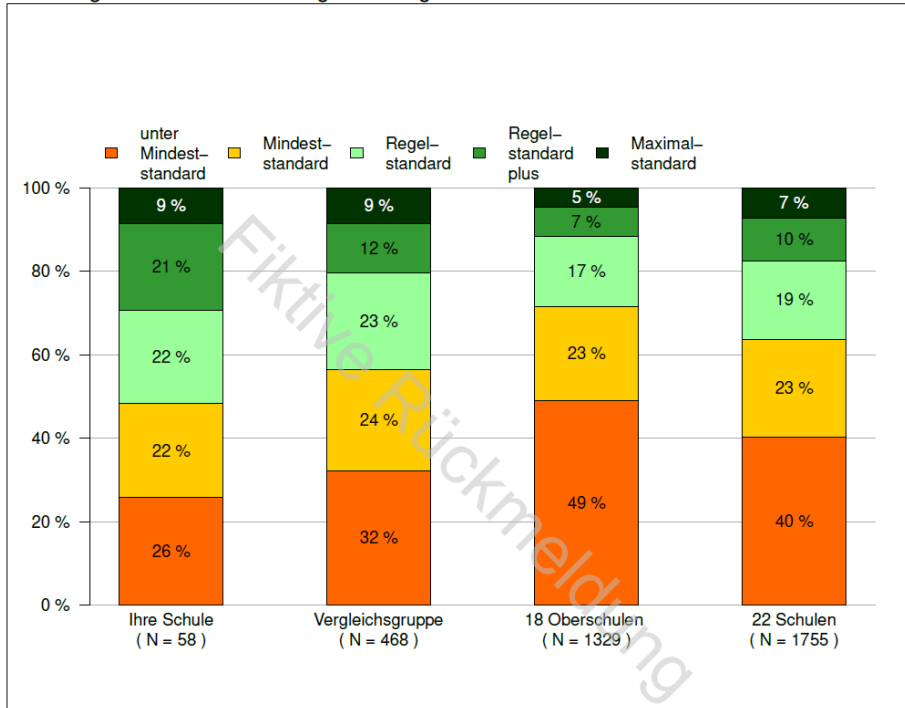
Die Arbeit auf der Schulleitungsebene

- Erwartungen
- Maßnahmen
- Unterstützung

2. Schulleitung

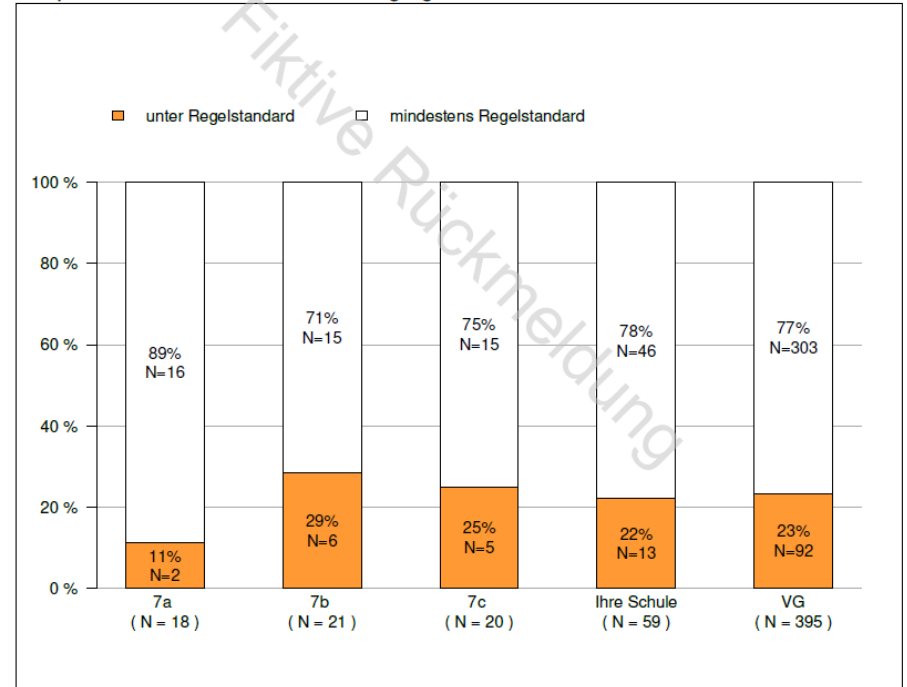
LALE 5

Abbildung 8: Mathematik - Leistungsverteilungen



LALE 7

Abbildung 12: Mathematik - Anteil der Schülerinnen und Schüler unter Regelstandard auf Basis des Kompetenzstufenmodells Ende der 4. Jahrgangsstufe



2. Schulleitung

- > Entscheidung über verstärkten KL-Unterricht
- > Stundenaufstockung in D und M
- > Entscheidung über reduzierte Beschulung (soziale Probleme)
- > Teilnahme an „Mathe sicher können“ und „Lesen mit BiSS“
- > Beauftragung der Fachgruppen die schulinternen Curricula an aktuelle Bedürfnisse anzupassen (u.a. sprachsensibler Fachunterricht)



Arbeit in den Fachgruppen

- Kooperation
- Überzeugungsarbeit

3. Fachgruppen

- > Anpassung der schulinternen Curricula: Erstellung eines Konzepts „sprachsensibler Fachunterricht“
- > Deutsch: Lesen mit BiSS; Fortbildungen des Kollegiums
- > Mathe: Mathe sicher können; Fortbildungen des Kollegiums
- > Absprache der Fördermaßnahmen

Vielen Dank für Ihre Aufmerksamkeit!

Zeit für Fragen!